

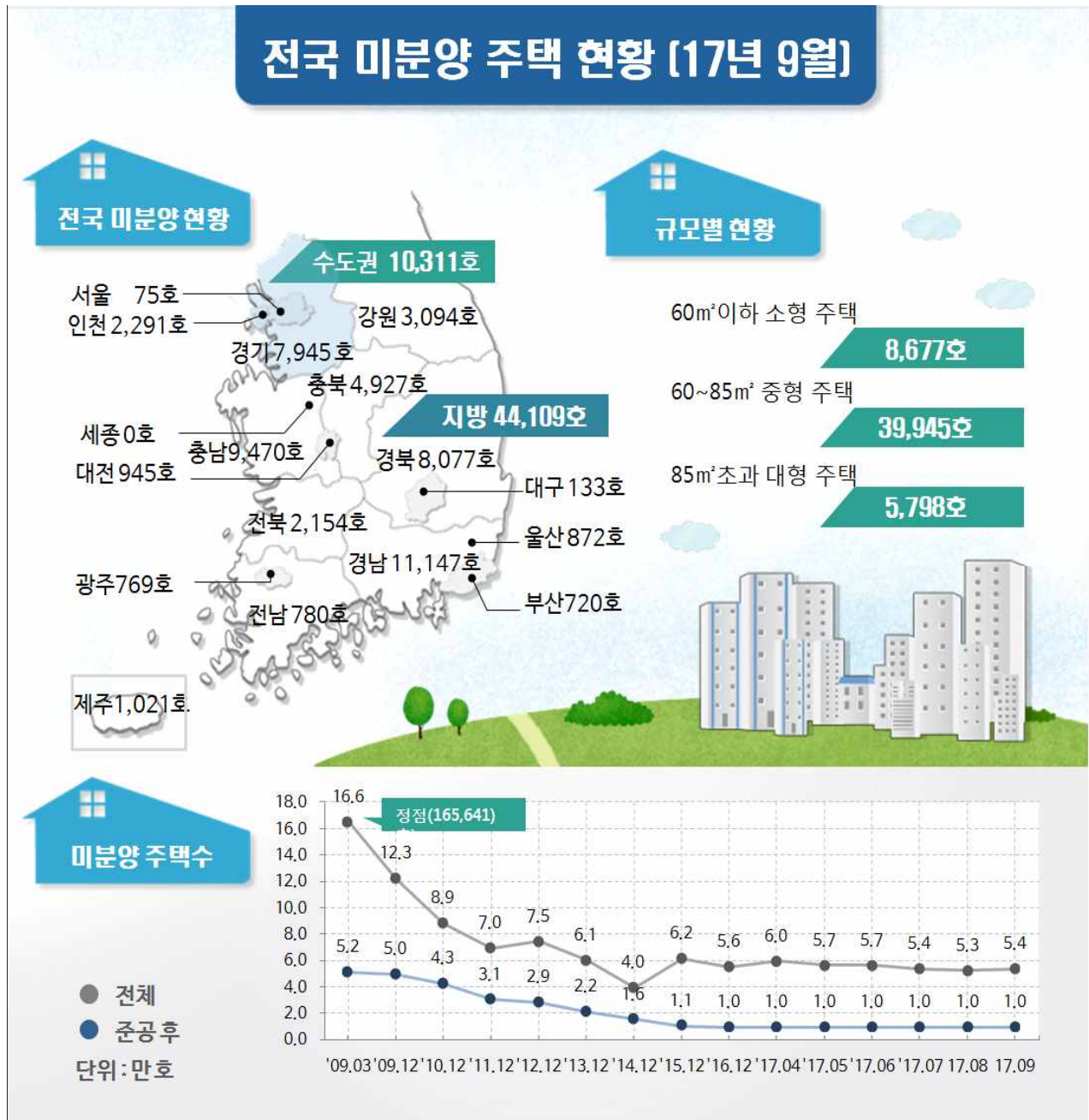
배포일시 2017. 10. 30(월) / 총 4매(본문 2, 붙임2)

담당부서 주택정책과 담당자 • 과장 김영국, 사무관 장기영, 주무관 김다원
• ☎ (044) 201-3325, 3326

보도일시 2017년 10월 31일(화) 조간부터 보도하여 주시기 바랍니다.
※ 통신·방송·인터넷은 10.30(월) 11:00 이후 보도 가능

9월말 전국 미분양 54,420호, 전월대비 2.4% [1,290호] 증가

- 준공후 미분양(9,963호)은 전월대비 0.4% [35호] 증가 -



□ 국토교통부(장관:김현미)는 9월말 기준으로 전국의 미분양 주택이 전월(53,130호)대비 2.4%(1,290호) 증가한 총 54,420호로 집계되었으며,

* '17.6월 57,108호 → '17.7월 54,282호 → '17.8월 53,130호 → '17.9월 54,420호

○ 준공후 미분양은 9월말 기준으로 전월(9,928호)대비 0.4%(35호) 증가한 총 9,963호로 집계되었다고 밝혔다.

* '17.6월 9,981호 → '17.7월 9,800호 → '17.8월 9,928호 → '17.9월 9,963호

□ 지역별로 전체 미분양 물량을 보면, 수도권 미분양은 10,311호로, 전월(9,716호) 대비 6.1%(595호) 증가하였고,

○ 지방은 44,109호로, 전월(43,414호) 대비 1.6%(695호) 증가하였다.

* 신규 등 증가분 : '17.8월 4,597호 → '17.9월 5,587호(수도권 2,087호, 지방 3,500호)

* 기존 미분양 해소분 : '17.8월 5,749호 → '17.9월 4,297호(수도권 1,492호, 지방 2,805호)

□ 규모별로 전체 미분양 물량을 보면, 85㎡ 초과 중대형 미분양은 전월(5,800호)대비 2호 감소한 5,798호로 집계되었고, 85㎡ 이하는 전월(47,330호) 대비 1,292호 증가한 48,622호로 나타났다.

□ 이 같은 전국 미분양 주택 현황은 국토교통부 국토교통통계누리(<http://stat.molit.go.kr>) 및 온나라 부동산포털(<http://www.onnara.go.kr>)에서 확인할 수 있다.



이 보도자료와 관련하여 보다 자세한 내용이나 취재를 원하시면 국토교통부 주택정책과 장기영 사무관(☎ 044-201-3325)에게 연락주시기 바랍니다.

참고 1

'17. 9월말 기준 전국 미분양 주택 현황

(단위 : 호)

구 분	'11.12	'12.12	'13.12	'14.12	'15.12	'16.12	'17.7	'17.8	'17.9	전월대비	
										증감	증감율
계	69,807	74,835	61,091	40,379	61,512	56,413	54,282	53,130	54,420	1,290	2.4
수도권	27,881	32,547	33,192	19,814	30,637	16,689	12,117	9,716	10,311	595	6.1
서울	1,861	3,481	3,157	1,356	494	274	41	39	75	36	92.3
인천	3,642	4,026	5,275	3,735	4,206	3,053	2,516	2,081	2,291	210	10.1
경기	22,378	25,040	24,760	14,723	25,937	13,362	9,560	7,596	7,945	349	4.6
지 방	41,926	42,288	27,899	20,565	30,875	39,724	42,165	43,414	44,109	695	1.6
부산	4,193	5,784	4,259	2,060	1,290	1,171	752	738	720	△18	△2.4
대구	8,672	3,288	1,234	1,013	2,396	915	237	139	133	△6	△4.3
광주	784	3,348	323	247	735	554	797	766	769	3	0.4
대전	1,557	1,441	1,146	444	1,243	644	1,083	1,093	945	△148	△13.5
울산	3,510	3,659	3,310	258	437	481	869	898	872	△26	△2.9
강원	2,244	4,421	3,055	3,054	1,876	3,314	2,655	2,316	3,094	778	33.6
충북	1,031	585	599	931	3,655	3,989	6,853	5,435	4,927	△508	△9.3
충남	7,471	2,942	3,566	2,838	9,065	9,323	7,645	9,765	9,470	△295	△3.0
세종	-	-	54	433	16	-	-	-	-	-	-
전북	355	629	1,470	1,197	1,227	2,382	2,082	2,037	2,154	117	5.7
전남	1,527	2,478	1,981	2,981	1,608	1,245	756	690	780	90	13.0
경북	4,110	3,201	1,405	2,023	3,802	7,421	7,826	8,269	8,077	△192	△2.3
경남	6,375	9,558	4,909	2,962	3,411	8,014	9,707	10,354	11,147	793	7.7
제주	97	954	588	124	114	271	903	914	1,021	107	11.7

참고 2

‘17. 8월말 기준 전국 준공후 미분양 주택 현황

(단위 : 호)

구 분	'11.12	'12.12	'13.12	'14.12	'15.12	'16.12	'17.7	'17.8	'17.9	전월대비	
										증감	증감율
계	30,881	28,778	21,751	16,267	10,518	10,011	9,800	9,928	9,963	35	0.4
수도권	9,972	15,901	12,613	10,184	6,570	4,821	2,671	2,768	2,793	25	0.9
서울	1,000	1,092	558	303	152	75	33	31	28	△3	△9.7
인천	735	2,464	2,820	2,261	2,005	1,283	984	975	945	△30	△3.1
경기	8,237	12,345	9,235	7,620	4,413	3,463	1,654	1,762	1,820	58	3.3
지 방	20,909	12,877	9,138	6,083	3,948	5,190	7,129	7,160	7,170	10	0.1
부산	1,323	873	1,019	478	499	247	214	212	189	△23	△10.8
대구	5,686	2,093	629	129	-	-	76	73	72	△1	△1.4
광주	249	121	118	218	215	227	253	241	248	7	2.9
대전	231	703	576	401	163	228	327	308	163	△145	△47.1
울산	2,786	1,729	557	151	60	14	23	23	22	△1	△4.3
강원	1,367	2,054	1,515	950	878	1,085	930	852	738	△114	△13.4
충북	909	585	314	229	246	621	681	695	646	△49	△7.1
충남	3,040	1,841	829	256	280	563	1,097	1,151	1,123	△28	△2.4
세종	-	-	-	-	-	-	-	-	-	-	-
전북	346	162	607	652	347	752	679	687	694	7	1.0
전남	974	691	681	969	578	452	390	389	408	19	4.9
경북	2,569	962	410	356	184	362	1,315	1,327	1,330	3	0.2
경남	1,341	880	1,454	1,200	478	549	717	705	1,043	338	47.9
제주	88	183	429	94	20	90	427	497	494	△3	△0.6